

LANGATON LÄMPÖTILAVALVONTA E*LDS-JÄRJESTELMÄSSÄ

Langaton lämpötilaseurantajärjestelmä sisältää vastaanottimen WR300 sekä anturit TS30W / TS30XW. Yhtein WR300 vastaanottimeen voidaan kytkeä jopa 100 langatonta anturia, jotka integroidaan E*LDS -järjestelmään. Vastaanotin asennetaan esimerkiksi myymälään ja kytketään järjestelmän CanBus-väylään. Yhdessä E*LDS-järjestelmässä voi olla max 4 kpl WR300 vastaanottimia (400kpl langattomia antureita).

WR300 voidaan asentaa myös vanhempiin LDS-järjestelmiin (CI V5.12)

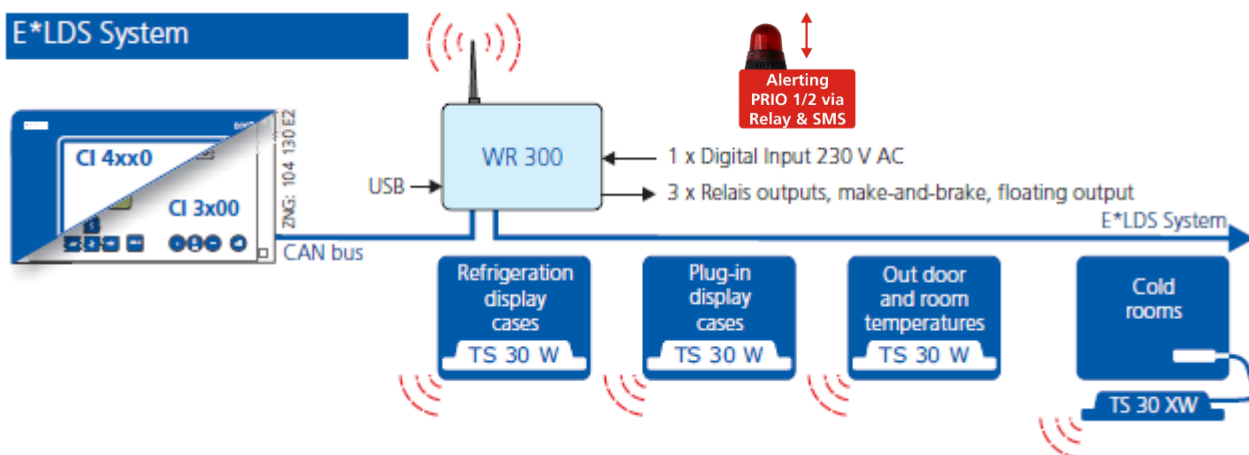
Lyhenteiden merkitys:

WR = vastaanotin

TS = lämpötila-anturi

W = langaton

X = langaton lämpötila-anturi varustettuna 3,0m anturikaapelilla



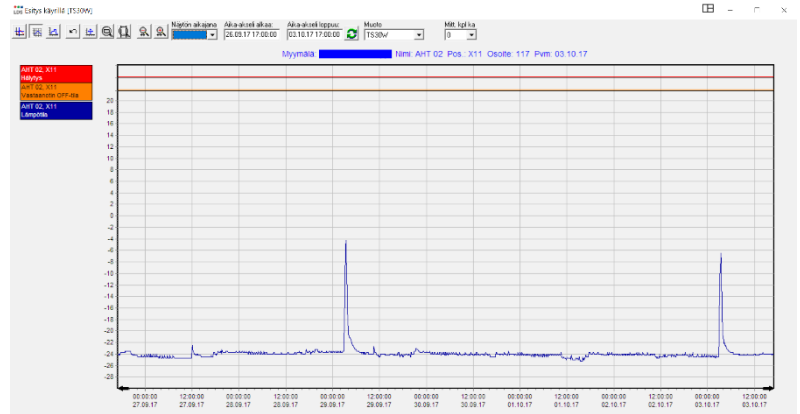
Langattomien lämpötila-antureiden yleisimpiä käyttökohteita:

- Kylmä- ja pakastehuoneet
- Omakoneelliset kylmä- ja pakastekalusteet
- Ulko- ja sisälämpötilan seuranta useammasta paikasta
- Konehuoneen lämpötilaseuranta

Esimerkkejä, joissa langatonta lämpötilavalvontaa yleisesti käytetään:

- Ruokakaupat
- Kylmä- ja pakastevalvonta
- Tuoreruokalogistiikka
- Ruokateollisuus
- Ruokalait ja ravintolat
- Kasvihuoneet

Vastaanotinmoduuli WR300



Nimi	Pos.	Solv.	00:00	01:00	02:00	03:00	04:00	05:00	06:00	07:00	08:00	09:00	10:00	11:00	12:00	13:00	14:00	15:00	16:00	17:00	18:00	19:00	20:00	21:00	22:00	23:00
3-taso pääty	P.50	4	3,0	3,0	3,0	3,0	3,0	3,0	3,0	3,0	3,3	3,2	3,1	3,3	3,2	3,2	3,2	3,1	3,3	3,3	3,3	3,1	2,4	2,9	3,0	3,0
3-taso	P.51	4	3,0	3,0	3,0	3,0	3,0	3,0	3,0	3,0	3,3	3,2	3,1	3,3	3,4	3,2	3,1	3,2	3,2	3,1	3,1	3,1	3,2	2,7	3,0	2,9
3-taso	P.51	4	3,0	3,0	3,0	3,0	3,0	3,0	3,0	3,0	3,2	3,1	3,2	3,5	3,4	3,1	3,2	3,2	3,2	3,2	3,5	3,4	2,9	3,0	3,0	3,0
3-taso pääty	P.52	4	3,0	3,4	3,0	3,0	3,0	3,0	3,1	3,3	3,1	3,1	3,4	3,4	3,2	3,1	3,2	3,2	3,2	3,2	3,3	3,2	2,5	3,0	3,0	3,0
3-taso	P.53	4	3,0	3,0	3,0	3,0	3,0	3,0	3,1	3,6	3,2	3,1	3,4	3,3	3,1	3,1	3,2	3,2	3,1	3,3	3,3	2,6	3,0	3,0	3,0	3,0
3-taso	P.53	4	3,0	3,0	3,0	3,0	3,0	3,0	3,1	3,3	3,2	3,1	3,5	3,5	3,2	3,1	3,4	3,4	3,5	3,4	2,6	2,8	3,0	3,0	3,0	3,0
3-taso pääty	P.54	4	3,0	3,4	3,0	3,0	3,0	3,0	3,1	3,7	3,2	3,2	3,5	3,4	3,2	3,1	3,2	3,2	3,3	3,3	3,1	2,4	2,9	3,0	3,0	3,0
3-taso	P.55	4	3,0	3,0	3,0	3,0	3,0	3,0	3,0	3,1	3,8	3,4	3,4	3,1	3,1	3,5	3,5	3,3	3,1	3,3	3,2	3,1	2,7	3,0	2,9	3,1
3-taso	P.55	4	3,2	3,3	3,2	3,2	3,0	3,0	3,0	3,1	3,8	3,7	3,8	3,3	3,1	3,8	3,8	3,4	3,5	3,2	3,2	3,2	2,7	3,0	3,0	3,0
3-taso pääty	P.56	4	3,0	3,0	3,0	3,0	3,0	3,0	3,5	3,2	4,2	3,8	3,6	3,4	3,2	3,9	3,8	3,3	3,6	3,7	3,3	3,2	3,4	3,0	3,0	3,0
3-taso	P.57	4	3,0	3,0	3,0	3,0	3,0	3,0	3,0	3,2	4,1	3,7	3,6	3,2	3,4	3,8	3,7	3,5	3,5	3,4	3,2	3,2	2,8	3,1	3,0	3,0
3-taso	P.57	4	3,0	3,0	3,0	3,0	2,9	3,0	2,9	3,6	3,4	3,4	3,2	3,1	3,4	3,7	3,6	3,4	3,5	3,3	3,2	3,2	2,8	3,1	3,0	3,0
3-taso pääty	P.58	4	3,0	3,0	3,1	3,0	3,0	3,0	3,0	3,2	4,6	3,7	3,7	3,2	3,1	3,4	3,6	3,3	3,6	3,3	3,2	3,2	2,8	3,1	3,0	3,0
Juusto 3-Taso	P.59	6	4,4	4,6	4,6	4,7	4,3	3,5	3,5	4,9	5,1	5,0	5,0	5,1	4,1	5,0	5,1	5,1	5,0	5,0	4,2	4,6	4,6	4,6	4,6	4,6
Juusto 3-Taso	P.59	6	5,0	5,0	4,9	5,0	5,0	3,8	3,8	5,7	5,3	5,5	5,3	5,3	5,0	5,5	5,5	5,4	5,4	5,3	5,2	4,5	4,5	4,5	4,5	4,5
Hveli 3-taso pääty	P.60	8	7,0	7,0	7,0	7,0	5,5	7,0	7,0	6,8	7,4	7,1	7,1	7,1	4,6	6,9	7,2	7,1	7,2	7,1	7,2	4,4	6,4	6,9	6,9	6,9
Hveli 3-Taso	P.61	8	6,7	6,7	6,7	6,8	6,8	4,6	4,6	6,9	7,1	7,2	7,1	7,1	5,8	7,1	7,1	7,1	7,0	7,1	5,1	6,5	6,2	6,2	6,2	6,2
Hveli 3-Taso	P.61	8	6,4	6,6	6,5	6,5	6,3	4,6	4,6	7,2	7,1	7,1	7,0	7,1	6,4	7,1	7,0	7,1	7,0	7,1	5,4	6,4	6,2	6,2	6,2	6,2

WR 300 vastaanotinmoduulit on kehitetty jopa 100:n langattoman anturin valvontaan. Langattomat anturit mittaavat lämpötilat ja lähettävät ne vastaanotinmoduulille radiosignaaleilla. Anturin mittaamat lämpötilat välitetään CAN-väylällä järjestelmän keskusyksikölle (CI3000, CI4x00, Virtus 5). Vastaanotinmoduulin ja langattomien anturien asettelu sekä lämpötilarajat ja hälytysprioriteetit voidaan suorittaa paikallisesti LDSWin-ohjelmiston kautta tai keskusyksikön ohjauspaneelilla. Langattomien antureiden lähettämistä lämpötiloista on mahdollista luoda päivittäiset lämpötilaraportit LDSWin-ohjelmistolla paikallistietokoneeseen. Lämpötilaraportti voidaan myös toimittaa etäyhteyden kautta tai se voidaan tallentaa LDSWeb-palveluun, josta lämpötilaraportti on noudettavissa aina tarvittaessa.

Vastaanotin on aina kytkettävä E*LDS-järjestelmän keskusyksikköön, mutta se voidaan myös varustaa omalla hälytyssummerilla ja vilkkuvalolla.

Langattomat lämpötila-anturit



TS 30 W



TS 30 XW

Ominaisuudet:	Langaton anturi lämpötilatietojen siirtämistä varten.
Mittausalue:	-40 °C ... + 80 °C.
TS 30 W:	Langaton anturi integroidulla lämpötila-anturilla (vakio)
TS 30 XW:	Langaton anturi ulkoisella lämpötila-anturilla. Tarkoitettu käytettäväksi mm. kylmävarastoihin tai muihin olosuhteisiin, jotka rakenteensa vuoksi suojaavat tai absorboivat voimakkaasti radioaaltoja. Lämpötila-anturi on kiinnitetty 3,0m pitkään kaapeliin, joka asennetaan esimerkiksi pakastehuoneen sisään. Lähetin voidaan jättää huoneen ulkopuolelle, joka mahdollistaa paremman signaalin anturin ja vastaanottimen välillä
Esteetön radioalue:	n. 80m
Jännitesyöttö:	Sisäinen paristo, käyttöikä normaaliolosuhteissa n. 10 vuotta.